



# DIÁRIO DE OBRA

<b>Obra:</b>	SMI - Sociedade Maçônica de Investimentos S/A	<b>Período:</b>	Dia	Mês	Ano
<b>Cliente:</b>	SMI - Sociedade Maçônica de Investimentos S/A	<b>De:</b>	8	10	2012
<b>Local:</b>	Avenida Cristiano Machado, 10169 - Dona Clara	<b>Até:</b>			

Funcionários	N°	Funcionários	N°	Obs. Funcionários
ENGENHEIRO	1	PEDREIRO	4	
MESTRE DE OBRAS	1	1/2 OFICIAL	3	
VIGIA	1	CARPINTEIRO	2	
ALMOXARIFE	1	AUX. ENG		
ELETRICISTA		SERVENTE	7	
ARMADOR		AUX. AUDITORIA		
OPERADOR DE BETONEIRA	1	EMPR. FERRAGEM	2	

## SERVIÇOS EXECUTADOS

- 1 - Continuação Construção das canaletas de drenagem da contenção do Prédio 4.
- 2 - Continuação do Fechamento Blocos Prédio 4
- 3 - Continuação das Marcações e Escavação dos Blocos Prédio 1
- 4 - Armação dos blocos e cintamento do Prédio 1
- 5 - Quebra de Cabeça das Estacas de Fundação do Prédio1
- 6 - Remoção/Separação das terras e pedras geradas pelas valas, blocos e estacas.
- 7 - Retirada de terra para nivelamento do Prédio 4.
- 8 - Alvenaria de fechamento da canaleta da contenção
- 9 - Fechamento Visual do Portão de entrada (Cristiano Machado).
- 10 - Início de regularização da laje rampa para impermeabilização.
- 11 - Reunião Semanal realizada com Ata encaminhada para participantes, Investidores e Administração.

## OBSERVAÇÕES E RECOMENDAÇÕES:

### 1 - Coleta de Preço / Providências em Aberto aguardando retorno:

Aguardando projetos de arranques de pilares para prédio 1.

Ass. Engenheiro:

Ass. Auditor:



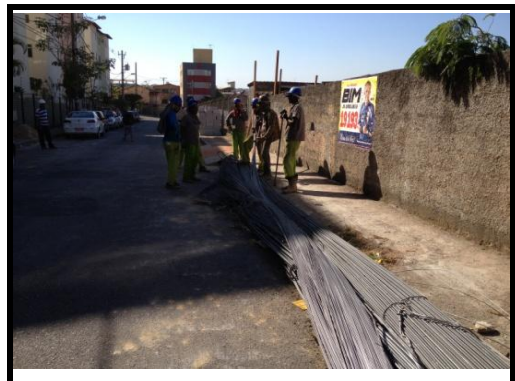
Nova Portaria com Guarita



Fechamento Prédio 4



Estocamento do Aço Fundação



Estocamento do Aço Fundação



Sistema de Escoamento Contenção Prédio 4



Sistema de Escoamento Contenção Prédio 4



Fechamento Prédio 4



Escavação dos Blocos Prédio 1



Escavação dos Blocos/Cinta Prédio 1



Escavação dos Blocos Prédio 1



Fotos Panorâmicas